

UNE OPPORTUNITÉ UNIQUE : UN BÂTIMENT DÉDIÉ À LA R&D POUR LES DRONES



Un bâtiment entièrement rénové, idéalement conçu pour la R&D des entreprises de la filière drones, il intègre deux espaces :

- ▶ un hangar de plus de 500 m² pour réaliser des essais « Indoor »
- ▶ Un ensemble de bureaux et atelier de plus de 200 m²

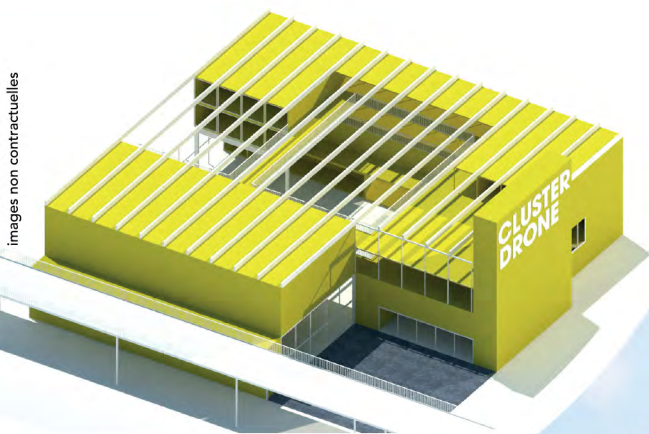
Ce bâtiment est situé sur la partie Nord de « La Base », ex base Aérienne 217 que Cœur D'Essonne Agglomération rénove entièrement. Il est situé à proximité immédiate du Cluster Drones Paris Region pour faciliter les projets collaboratifs

	SURFACES EN M ²
HANGAR	517
ATELIER	69
HALL	14
KITCHENETTE	16
BUREAU	70
OPEN-SPACE	55
PALIER RDC	36
TOTAL	777

Contact : jean-philippe.bonhomme@clusterdronesparisregion.com
www.clusterdronesparisregion.fr

2018 : 1500 M² D'IMMOBILIER DÉDIÉS AU DÉVELOPPEMENT DE LA FILIÈRE DRONES PROFESSIONNELS EN ÎLE-DE-FRANCE

images non contractuelles



Ce bâtiment de 1 500 m² va bientôt accueillir le siège du cluster Drones Paris Region. On trouvera également sur 2 ou 3 niveaux des espaces dédiés à la filière drones d'Île-de-France :

- ▶ 800 à 1 000 m² d'espaces dédiés aux entreprises (startup, PME, PMI, cluster,...)
- ▶ 200 m² d'ateliers dont certains en RDC pour l'accueil de drones d'envergure
- ▶ 100 m² pour le pôle incubation : il permettra l'accueil des jeunes pousses en open space et comprendra 5 à 10 espaces de travail ainsi que des espaces partagés
- ▶ Un espace Conférences (animation du cluster, espaces institutionnels,...)
- ▶ Un espace central, lieu de vie et d'accueil
- ▶ Un office et un espace de restauration



images non contractuelles

Contact : jean-philippe.bonhomme@clusterdronesparisregion.com
www.clusterdronesparisregion.fr